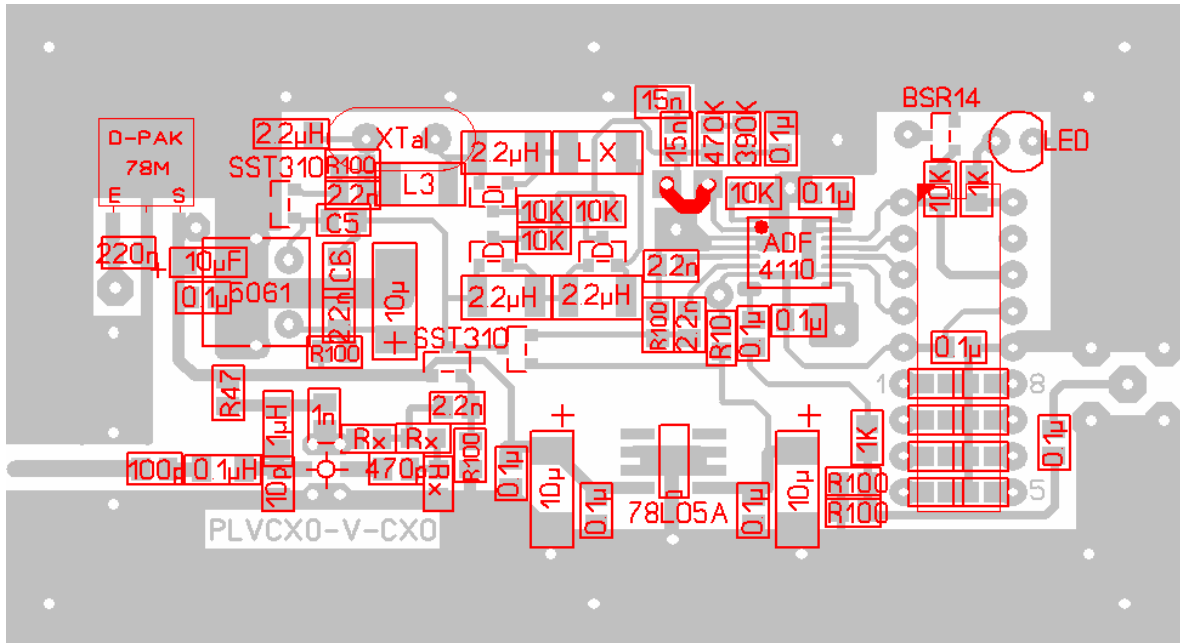


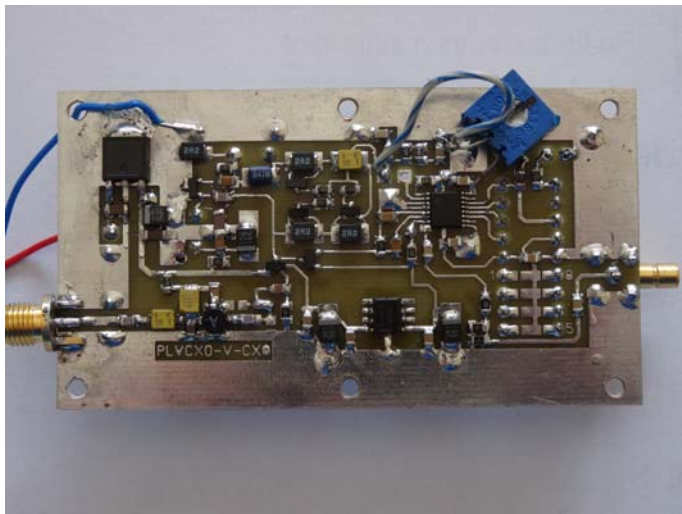
PLVCXO new mini.

F6CXO février 2016

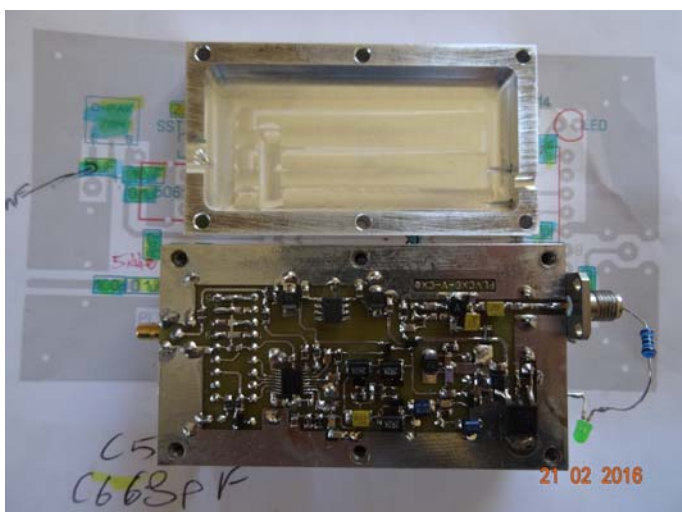
L'idée de départ a été de modifier le CI V F6DRO pour le diminuer et pouvoir l'intégrer dans un boîtier alu. Le schéma est inchangé, le codage du PIC se fait par des petits straps en soudure.



C'est câblé



Vue de l'intérieur



Et en boîte.



Vue de côté.



Merci à mon fraiseur pour cette belle boîte. Reste à mesurer l'efficacité de la structure.