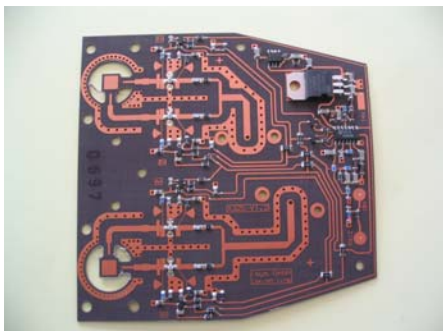


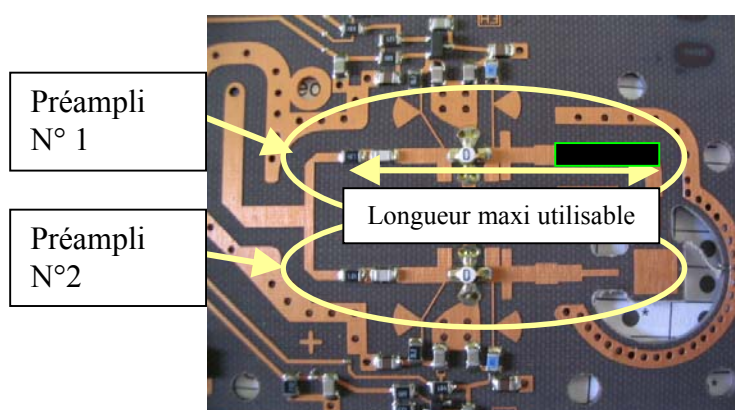
DES PREAMPLIS 10 GHz PAS CHERS par F6CXO

Vendu à CJ 2004 par I2FHW pour 3 €.

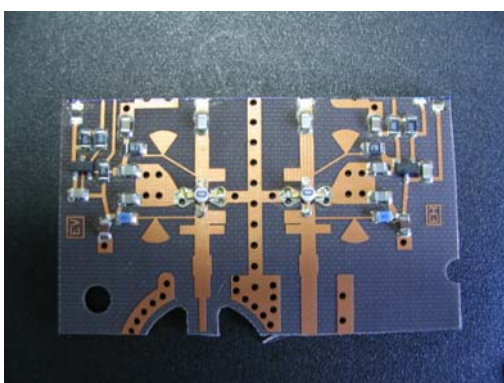


La platine a été achetée au départ pour récupération des 4 NE 32584.

Après examen, il est assez rare de trouver des platines satellites avec les préamplificateurs si bien alignés et si propices à des modifications.

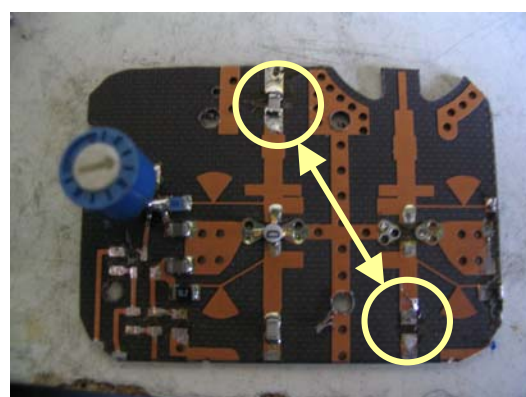


Le N° 1 permet de s'adapter à une variété plus grande de boîtier, la piste d'entrée peut être coupée dans toute la zone noire à n'importe quel endroit.



En étant soigneux, on pourrait même récupérer 2 circuits préamplificateurs sur cette platine, mais il faut bien récupérer des transistors (c'était le but initial) et surtout se servir de la capa de sortie de l'un comme capa d'entrée de l'autre.

La capacité de sortie du préamplificateur de droite est soudée en entrée sur celui de gauche, le potentiomètre pour l'alimentation négative trouve sa place sur le CI existant.





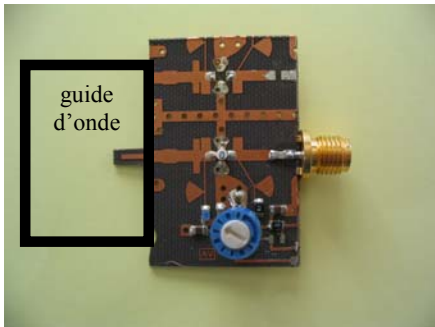
Et voilà , le plus dur est de trouver un boîtier qui s'adapte à la longueur du CI.
Chacun laissera son imagination et ses fonds de tiroirs faire le reste.

Allons voir ce qu'il a dans le ventre ce truc là.

NF 0.7 dB sans le couvercle, 0.8 dB avec le couvercle.

Gain 14 dB de 10368 à 10450 MHz.

C'est assez fantastique pour 1.5 €



Le circuit N°2 est un peu trop court pour mettre une capa en entrée, il ira très bien pour installer avec la ligne d'entrée directement dans le guide comme prévu à l'origine.

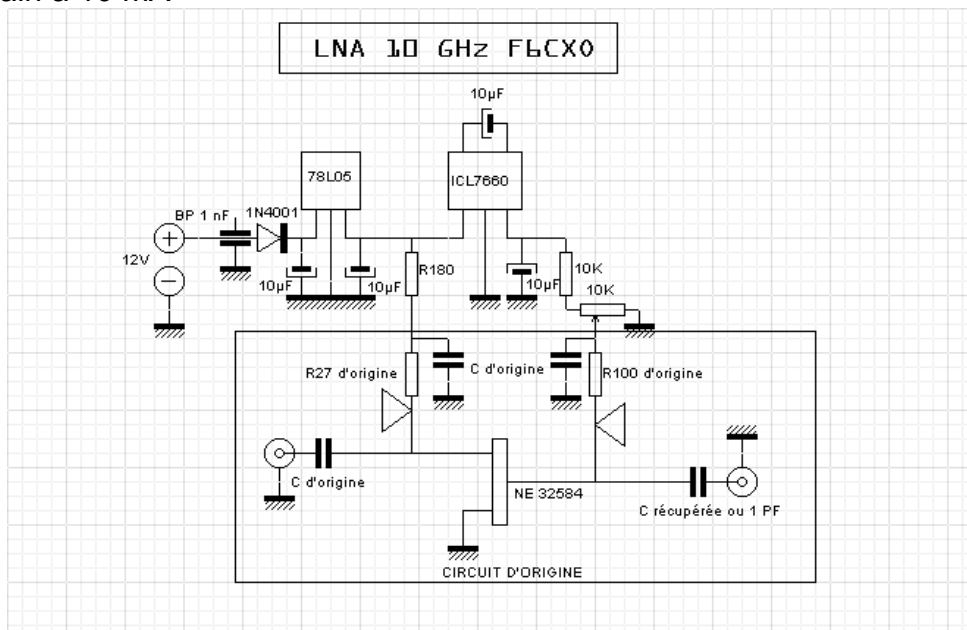
YAPUKA trouver la mécanique.

Le schéma électrique :

Encadré, le schéma d'origine.

L'alimentation est simplifiée à l'extrême, câblée en l'air, l'ICL7660 est pattes en l'air, les composants soudés directement sur ses pattes.

Régler I drain à 10 mA



Bonne réalisation à tous. 73 QRO Gérard